

事業用賃貸

錦町1丁目

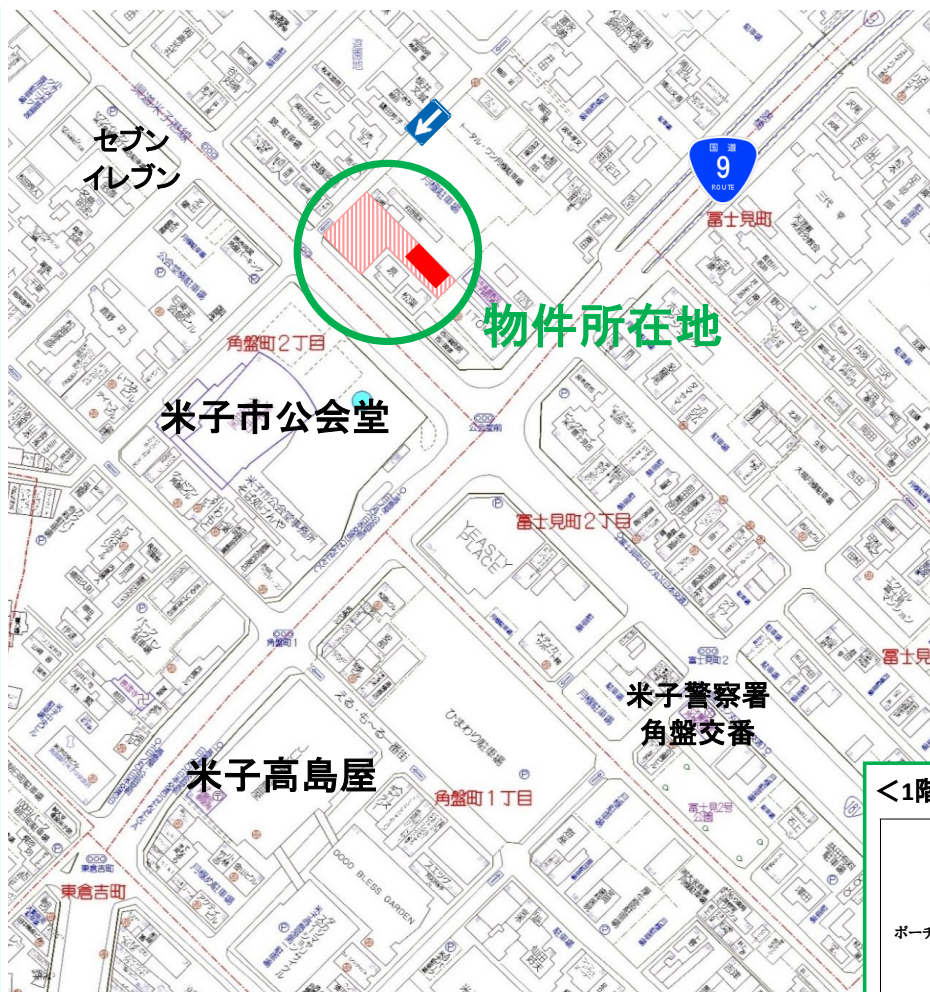
<外観>



<部屋①>

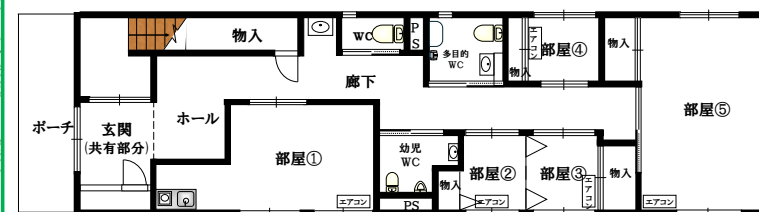


<部屋⑤>



名称	錦町1丁目テナント 1階		
賃料	月額275,000円(税込)		
共益費	なし	保証金	賃料5ヶ月分
礼金	賃料1ヶ月分	駐車場	下記備考参照
家財保険	要加入	更新手数料	22,000円(税込)
保証会社	要加入	保証会社初期費用	賃料1ヶ月分
所在地	米子市錦町1丁目		
交通	日ノ丸「高島屋・公会堂前」バス停まで徒歩約2分		
延床面積	99.90㎡ (30.21坪)		
構造	軽量鉄骨造合金メッキ鋼板ぶき2階建て		
物件種別	一戸建	入居可能日	相談
完成年月	平成31年1月	所在階	1階
契約形態	一般賃貸借	契約期間	2年
取引様態	貸主	情報更新日	令和8年3月
設備	トイレ	エアコン	独立洗面台
	流し台		
備考	・面積について、玄関部分は2階テナント入居者との共有スペースです。		
	・駐車場 敷地内:月極駐車場1台あり(7,700円) コインパーキングあり		
	近隣:月極駐車場あり(8,800円/1台)		

<1階間取図>



株式会社

K&S 宅地建物取引業免許
鳥取県知事(3)第1331号
コーポレーション

(公益社団法人)全国宅地建物取引業保証協会会員
(社団法人)鳥取県宅地建物取引業協会会員

【本社】〒683-0004 米子市上福原5-5-79

TEL.0859-21-7160 FAX.0859-21-7162

K&Sコーポレーション

検索

<http://ks-cor.com/>

