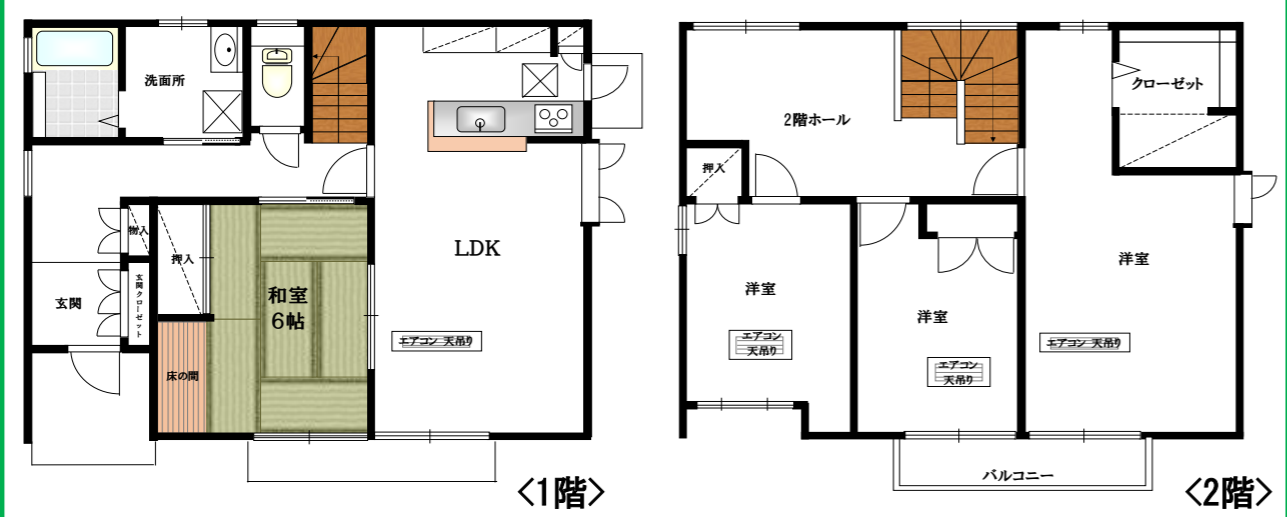


# 新開7丁目



物件種目	売戸建住宅		
物件番号	米米408G		
所在地	米子市新開7丁目		
価格	18,700,000円		
交通	日ノ丸「堀川東」バス停まで徒歩約6分		
校区	福米西小学校:約550m 徒歩約7分 福米中学校:約750m 徒歩約10分		
土地面積	公簿	183.02 m <sup>2</sup>	( 55.36 坪 )
土地権利	所有権	地目	宅地
建物	構造	軽量鉄骨造セメント瓦葺2階建	
	面積	延床面積 123.92 m <sup>2</sup> ( 37.48 坪 ) 1階: 60.96m <sup>2</sup> 2階: 62.96m <sup>2</sup>	
築年月日	平成7年1月26日新築 (築約29年)		
接道状況	二方(角地)		
接道状況等	北側 幅員約6.0m 公道に約9.4m接道 東側 幅員約4.8m 公道に約11.1m接道		
現況	居住中	引渡	相談
建ぺい率	60%	容積率	200%
法令上の制限	なし	国土法届	不要
用途地域	第1種中高層住居専用地域		
都市計画	市街化区域		
設備	上水道、下水道、ビルトインエアコン(4台)		
備考	<ul style="list-style-type: none"> <li>・オール電化 ・積水ハウス建築</li> <li>・駐車場2台(1台カーポート付)</li> <li>・2016年、2017年一部リフォーム済</li> </ul>		



株式会社  
**K&S** 宅地建物取引業免許  
鳥取県知事(3)第1331号  
**コーポレーション**

(公益社団法人)全国宅地建物取引業保証協会会員 (社団法人)鳥取県宅地建物取引業協会会員

【本社】 〒683-0004 米子市上福原5-5-79

TEL.0859-21-7160 FAX.0859-21-7162

【取引形態：専任媒介】  
[www.ks-cor.com](http://www.ks-cor.com)

K&Sコーポレーション 検索