

両三柳 分譲地

	面積(m ²)	面積(坪)	坪単価(円)	販売価格(円)
A号地	202.65	61.30	——	済
B号地	202.29	61.19	——	済
C号地	196.93	59.57	——	済
D号地	225.29	68.15	——	済

※販売面積は予定につき、確定測量後、分筆し実測面積にて精算いたします。

校区:加茂小学校(1.4km)・加茂中学校(1.6km)

物件概要

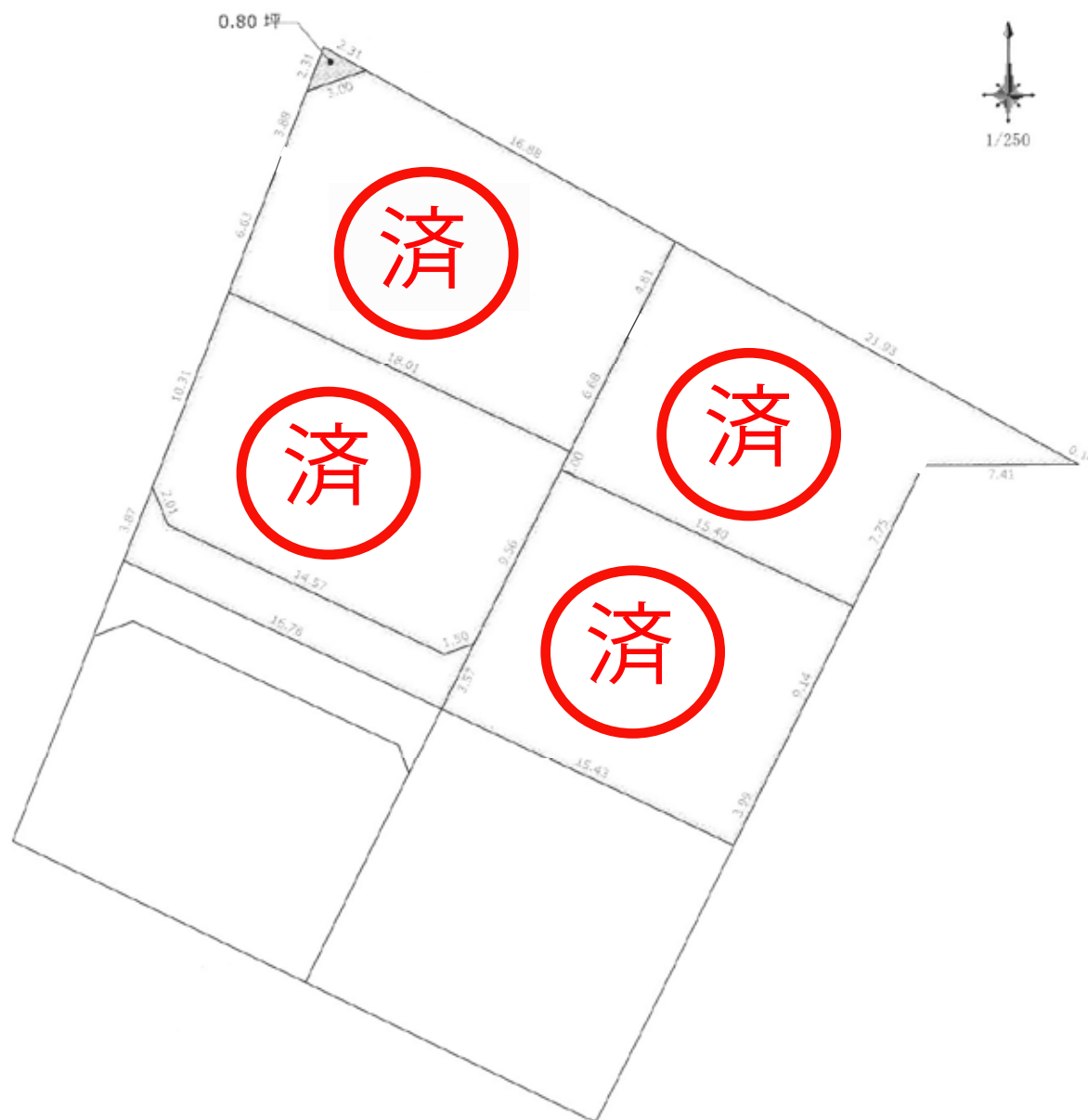
- <所在地> 米子市両三柳
- <交通> 「三柳三区」バス停まで徒歩約4分
- <都市計画> 市街化調整区域
- <建ぺい率> 70%
- <容積率> 400%
- <地目> 畑(農地転用後:宅地)
- <接道> 西側 幅員6m公道、北側 幅員6.3m公道
- <設備> 上水道
- <備考> 農地転用許可が必要です。建築に際しては都市計画法第43条の許可が必要です。
A・B号地私道有り(負担金無し、共有持ち分)
- <取引態様> 売主

< お問い合わせ先 >

 K&S CORPORATION	株式会社 K&S コーポレーション 宅地建物取引業免許 鳥取県知事(2)第1331号	
【東福原店】〒683-0802 米子市東福原6丁目5番36号		
TEL. 0859-21-7025 FAX.0859-21-7035		
(公益社団法人) 全国宅地建物取引業保証協会会員 (社団法人) 鳥取県宅地建物取引業協会会員		
http://www.ks-cor.com		

※現在販売中の為、最新の販売状況につきましてはお問合せ下さい。

両三柳分譲地 区画図



問合せ先: 株式会社K&Sコーポレーション 東福原店
住所: 鳥取県米子市東福原6丁目5-36
☎ 0859-21-7025

両三柳分譲地区画図



問合せ先： 株式会社K&Sコーポレーション 東福原店

住所： 鳥取県米子市東福原6丁目5-36

☎0859-21-7025